

# Connecteur Nextcloud - Dataverse INRAE

Dimitri Szabo



Nextcloud



# Nextcloud INRAE



Portail d'accès à des espaces de données et d'édition collaborative de documents.

- Accès au service :
  - Portail : <https://nextcloud.inrae.fr>
  - Préproduction : [nextcloud-pprod.stockage.inrae.fr](https://nextcloud-pprod.stockage.inrae.fr)
- [Documentation](#)
- [Demander un espace de stockage](#) (espaces individuels à venir),  
et le [monter dans Nextcloud](#).

## Data INRAE

Portail de publication de jeux de données.

- Accès au service :
  - Portail : <https://data.inrae.fr>
  - Bac à sable (intranet) : <https://data-preproduction.inrae.fr>
- [Documentation](#)
- Récupérer son jeton API :

The screenshot shows the Data INRAE portal interface. At the top, there is a navigation bar with the Data INRAE logo on the left and several menu items: Recherche, À propos, Guide d'utilisation, Support, Français, and a user profile for Dimitri Szabo with 287 notifications. Below the navigation bar is a large banner with the text 'data INRAE' and a network diagram. A user menu is open on the right side, listing options: Mes données, Notifications (287), Renseignements sur le compte, **Jeton API** (highlighted with a green box), and Se déconnecter. At the bottom of the page, there is a footer with 'Portail Data INRAE (INRAE)', 'Génération datapaper', and a 'Statistiques' button.

# Démonstration



Je crée un dataset.



Je stocke et édite mes données dans Nextcloud.



J'ajoute mon jeton dans Nextcloud pour déposer.



Je dépose mon fichier depuis Nextcloud.



Mon fichier est présent dans mon dataset !

# Démonstration



## 1. Je crée un dataset dans Data INRAE.

The screenshot shows the Data INRAE web interface. The header includes the logo, search, and navigation links. The main content area displays the user's profile and a search bar. A dropdown menu is open, showing the 'New Dataset' option highlighted in a green box. The interface also shows a list of datasets and a replication data entry.

Data INRAE Search About User Guide Support English Dimitri SZABO 15

Dimitri SZABO Dataverse (INRAE)

Portail Data INRAE > Travaux pratiques Dataverse >

Contact Share Edit

c'est un test

Search this dataverse... Find Advanced Search

+ Add Data

New Dataverse

New Dataset

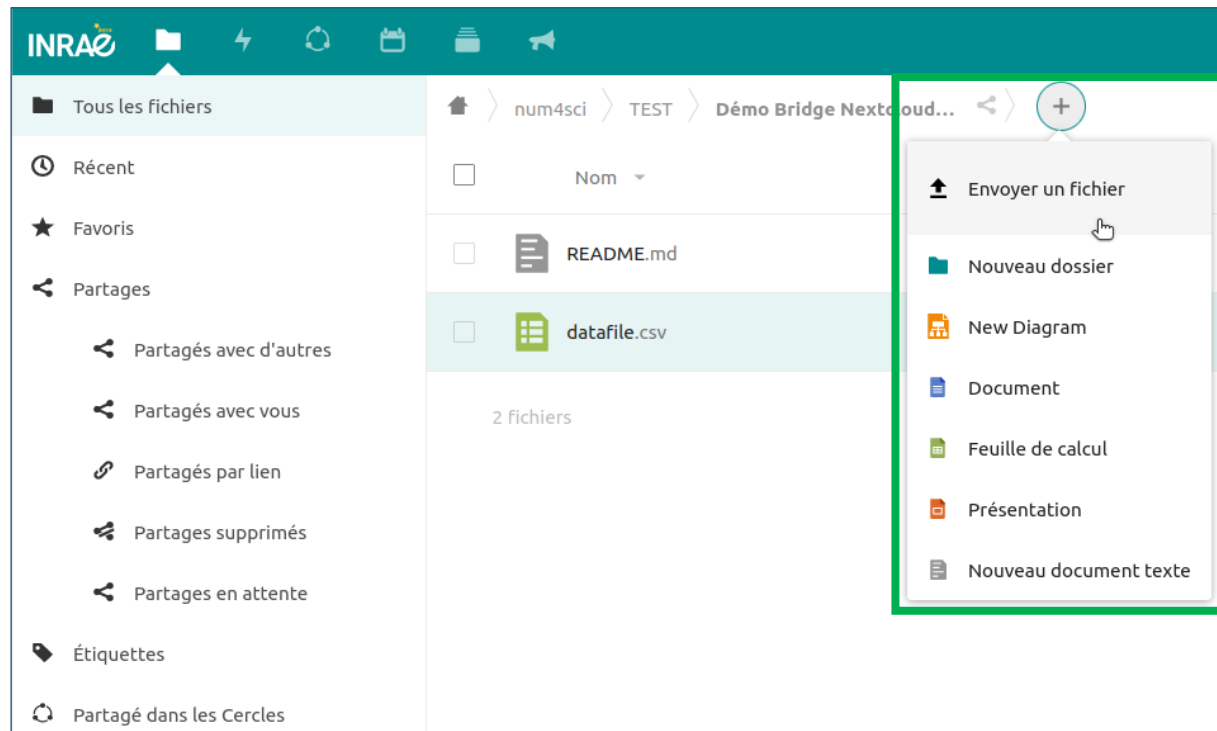
1 to 1 of 1 Result

Replication Data for:  
May 31, 2021  
Admin\_Data INRAE\_2021 "Replication Data for:" <https://doi.org/10.70112/XBPA37> Portail Data INRAE\_V1

# Démonstration



## 2. Je stocke et édite mes données dans Nextcloud.

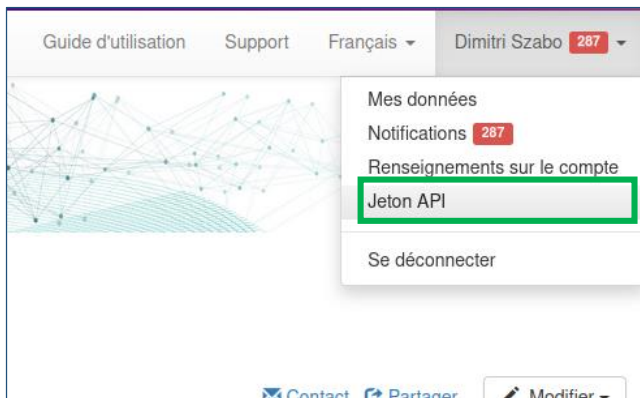


# Démonstration

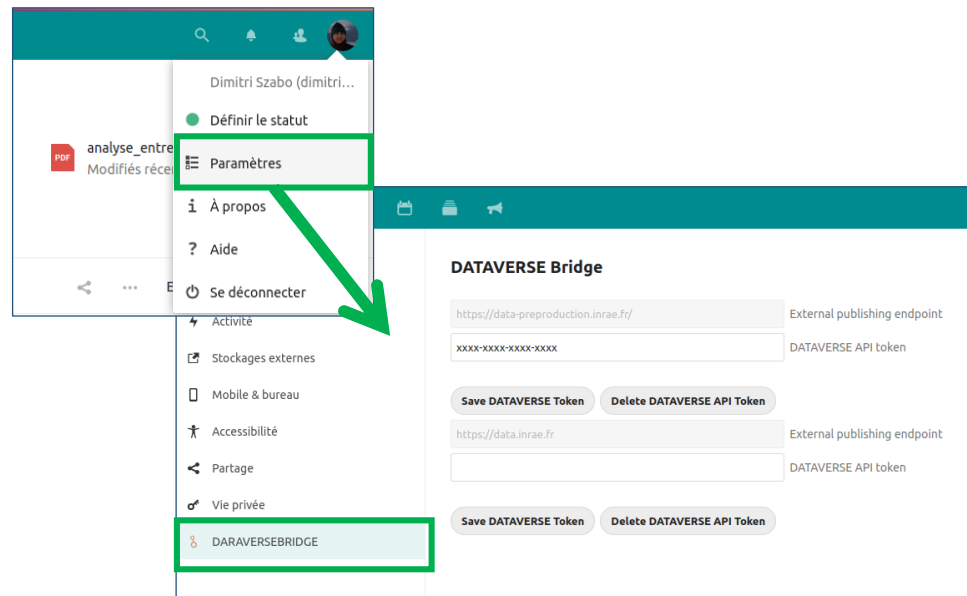


3. Pour mon premier dépôt,  
j'ajoute mon jeton API Data INRAE dans Nextcloud.

## Récupérer le jeton API



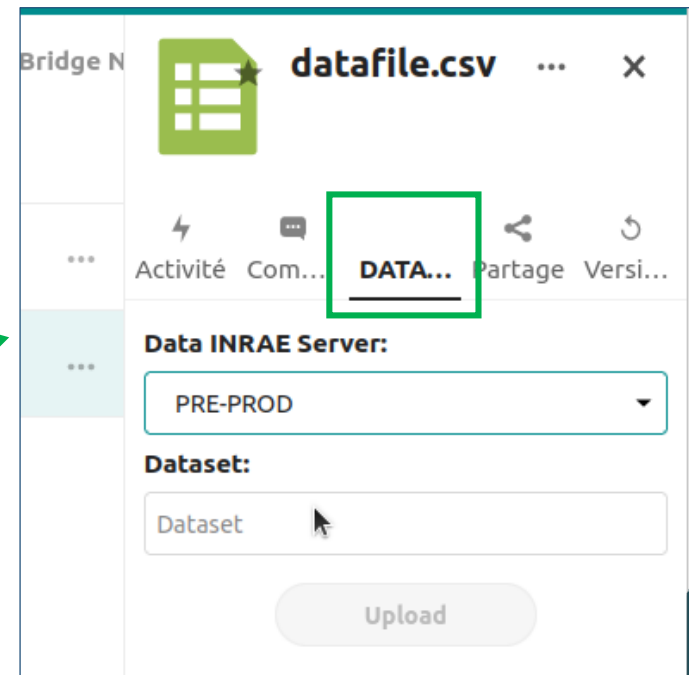
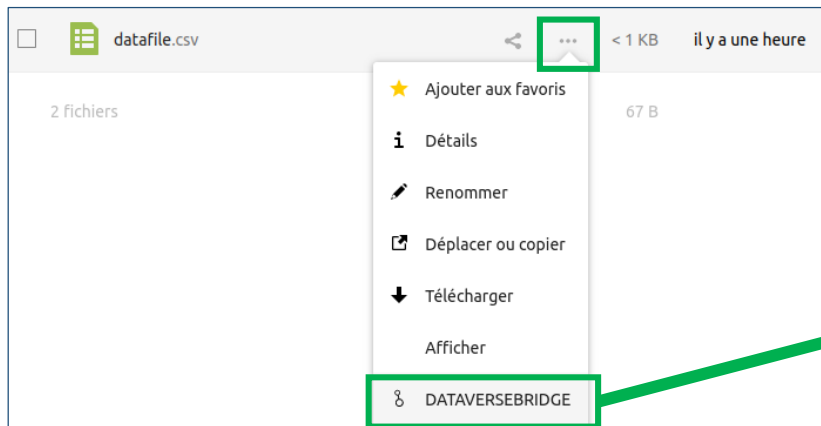
## Ajouter le jeton dans Nextcloud



# Démonstration



4. Je dépose mon fichier dans Data INRAE depuis Nextcloud.





# Démonstration



## 5. Mon fichier est présent dans mon dataset !

[Portail Data INRAE](#) > [Travaux pratiques Dataverse](#) > [Dimitri SZABO Dataverse](#) >

### Démo dataset 06/01/2021

Draft Unpublished



SZABO, Dimitri, 2021, "Démo dataset 06/01/2021", <https://doi.org/10.70112/PWK3ZM>, Portail Data INRAE, DRAFT VERSION, UNF:6:XoedvIk0fz8FaAPIL5w+0g== [fileUNF] ⓘ

[Cite Dataset](#) ▾

[Learn about Data Citation Standards.](#)

[Access Dataset](#) ▾

[Publish Dataset](#)

[Edit Dataset](#) ▾

[Contact Owner](#)

[Share](#)

[Dataset Metrics](#) ⓘ

0 Downloads ⓘ

[Description](#) ⓘ

description

[Subject](#) ⓘ

Animal Breeding and Animal Products

[Files](#)

[Metadata](#)

[Terms](#)

[Versions](#)

[+ Upload Files](#)

1 File

[Edit Files](#) ▾



datafile.tab

Tabular Data - 18 B - Jun 2, 2021 - 0 Downloads

3 Variables, 3 Observations - UNF:6:XoedvIk0fz8FaAPIL5w+0g==



# Comment tester

- version d'aujourd'hui accessible sur [nextcloud-pprod.stockage.inrae.fr](https://nextcloud-pprod.stockage.inrae.fr)



- envoyez vos retours à [✉ nextcloud-dataverse-bridge@inrae.fr](mailto:nextcloud-dataverse-bridge@inrae.fr).

# Prochaines étapes

## Ajouts après la version bêta

- 
- ✓ Création de nouveaux dataset
  - ✓ Informations complémentaires (infobulles)
  - ✓ Liens pour les fichiers volumineux
  - ✓ Internationalisation
  - ✓ Métadonnées
  - ✓ **Retours utilisateurs !**
  - ✓ Ouverture aux communautés Dataverse & Nextcloud

# Merci !

✉ [nextcloud-dataverse-bridge@inrae.fr](mailto:nextcloud-dataverse-bridge@inrae.fr)